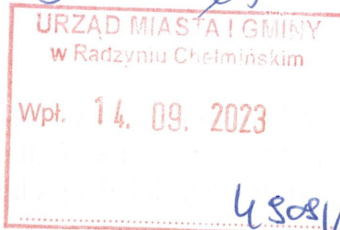


p. A. Faltynowicki



**PAŃSTWOWY
POWIATOWY INSPEKTOR SANITARNY
W GRUDZIĄDZU**



Znak sprawy: N.NZ.9022.2.14.2023
Wasz znak: RBG.6722.1.2023.ML

Grudziądz, dnia 12 września 2023 r.
Egz. nr 1

Burmistrz
Miasta i Gminy
Radzyń Chełmiński
Pl. Tow. Jaszczurczego 9
87-220 Radzyń Chełmiński

OPINIA

Na podstawie art. 3 pkt 1 oraz art. 10 ust. 1 pkt 3 i ust. 2 ustawy z dnia 14 marca 1985 r. o Państwowej Inspekcji Sanitarnej (tekst jedn. Dz. U. z 2023 r. poz. 338) oraz art. 54 ust. 1, art. 58 ust. 1 pkt 3 ustawy z dnia 3 października 2008 r. o udostępnieniu informacji o środowisku i jego ochronie, udziale społeczeństwa w ochronie środowiska oraz o ocenach oddziaływania na środowisko (tekst jedn. Dz. U. z 2023 r. poz. 1094 z późn. zm.)

Państwowy Powiatowy Inspektor Sanitarny w Grudziądzu

po rozpatrzeniu wystąpienia Burmistrza Miasta i Gminy Radzyń Chełmiński z dnia 21 czerwca 2023 r. (wpływ 18 lipca 2023 r.) oraz pisma z dnia 4 września 2023 r. (wpływ 8 września 2023 r.) w sprawie uzgodnienia w ramach strategicznej oceny oddziaływania na środowisko projektu miejscowego planu zagospodarowania przestrzennego dla terenów położonych w sąsiedztwie drogi gminnej nr 041812C i drogi wojewódzkiej nr 534 oraz drogi gminnej 041809C, obręb Radzyń Chełmiński, Miasto Radzyń Chełmiński

opiniuje pozytywnie

ww. projekt miejscowego planu zagospodarowania przestrzennego wraz z prognozą oddziaływania na środowisko, zgłaszając następującą uwagę:

1. W §19 wprowadzić zapis:
 3. „W terenach zakazuje się lokalizacji usług związanych z:
 - 1) prowadzeniem warsztatów rzemieślniczych, blacharni, lakierni, stolarni, myjni samochodowych, stacji paliw, skupem i przetwarzaniem metali i tworzyw sztucznych (odpadów);
 - 2) usługami handlu dotyczącymi sprzedaży: materiałów budowlanych składowanych na placu otwartym oraz surowców energetycznych wykorzystywanych do ogrzewania budynków oraz obiektów związanych z przechowywaniem i spielaniem zwłok (zakłady pogrzebowe).”

Po zapoznaniu się z przedłożonymi materiałami, tj.: prognozą oddziaływania na środowisko, projektem miejscowego planu zagospodarowania przestrzennego dla terenów położonych w sąsiedztwie drogi gminnej nr 041812C i drogi wojewódzkiej nr 534 oraz drogi gminnej 041809C, obręb Radzyń Chełmiński, Miasto Radzyń Chełmiński, Państwowy Powiatowy Inspektor Sanitarny w Grudziądzu uznał, iż po uwzględnieniu wyżej wymienionej uwagi, niezbędne wymagania higieniczne i zdrowotne zostaną spełnione. Granice terenu o powierzchni 0,55 ha zostały

wyznaczone zgodnie z uchwałą Nr LIII/401/23 Rady Miejskiej Radzyna Chełmińskiego z dnia 27 marca 2023 r. Dla obszaru oznaczonego w planie ustala się przeznaczenie pod teren: zabudowy mieszkaniowej jednorodzinnej lub usług, drogi lokalnej. obsługi komunikacji, zieleni urządzonej.

Przedłożony projekt planu został sporządzony w formie uchwały, a rysunki planu na załącznikach nr 1, nr 2 i nr 3 stanowią integralną część tej uchwały.

Opinia dotyczy w/w projektu opatrzonego w części graficznej planu klauzulą Państwowego Powiatowego Inspektora Sanitarnego w Grudziądzu. Tekst projektu „planu” pozostawiono do użytku służbowego.



Z-ca Państwowego Powiatowego
Inspektora Sanitarnego

Amelia Kurzyńska
Amelia Kurzyńska

Wyk. w 2 egz.

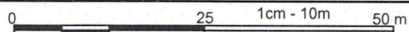
Otrzymują:

1. Adresat – egz. nr 1
2. A/a – egz. nr 2



MIEJSCOWY PLAN ZAGOSPODAROWANIA PRZESTRZENNEGO DLA TERENÓW POŁOŻONYCH W SĄSIEDZTWIE DROGI GMINNEJ NR 041812C I DROGI WOJEWÓDZKIEJ NR 534 ORAZ DROGI GMINNEJ NR 041809C, OBRĘB RADZYŃ CHEŁMIŃSKI, MIASTO RADZYŃ CHEŁMIŃSKI

Załącznik nr 1 do Uchwały nr
Rady Miejskiej Radzyna Chełmińskiego z dnia



SKALA 1:1000

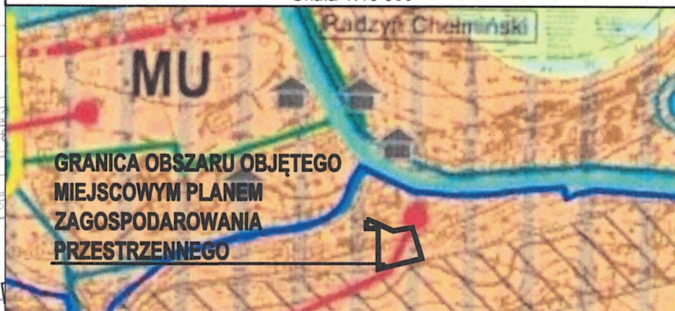
Powierzchnia obszaru objętego opracowaniem - ok. 0,26 ha

OZNACZENIA GRAFICZNE O CHARAKTERZE OBOWIĄZUJĄCYM

- GRANICA OBSZARU OBJĘTEGO MIEJSCOWYM PLANEM ZAGOSPODAROWANIA PRZESTRZENNEGO
- LINIA ROZGRANICZAJĄCA TERENY O RÓŻNYM PRZEZNACZENIU LUB RÓŻNYCH ZASADACH ZAGOSPODAROWANIA
- 1.1MN-U** - OZNACZENIE TERENU WYDZIELONEGO LINIAMI ROZGRANICZAJĄCYMI
- TEREN ZABUDOWY MIESZKANIOWEJ JEDNORODZINNEJ LUB USŁUG

Uwaga: Oznaczenia występujące na rysunku obowiązują wyłącznie w granicach opracowania miejscowego planu zagospodarowania przestrzennego

Wyrys ze Studium Uwarunkowań i Kierunków Zagospodarowania
Przestrzennego Gminy Radzyń Chełmiński
Skala 1:10 000



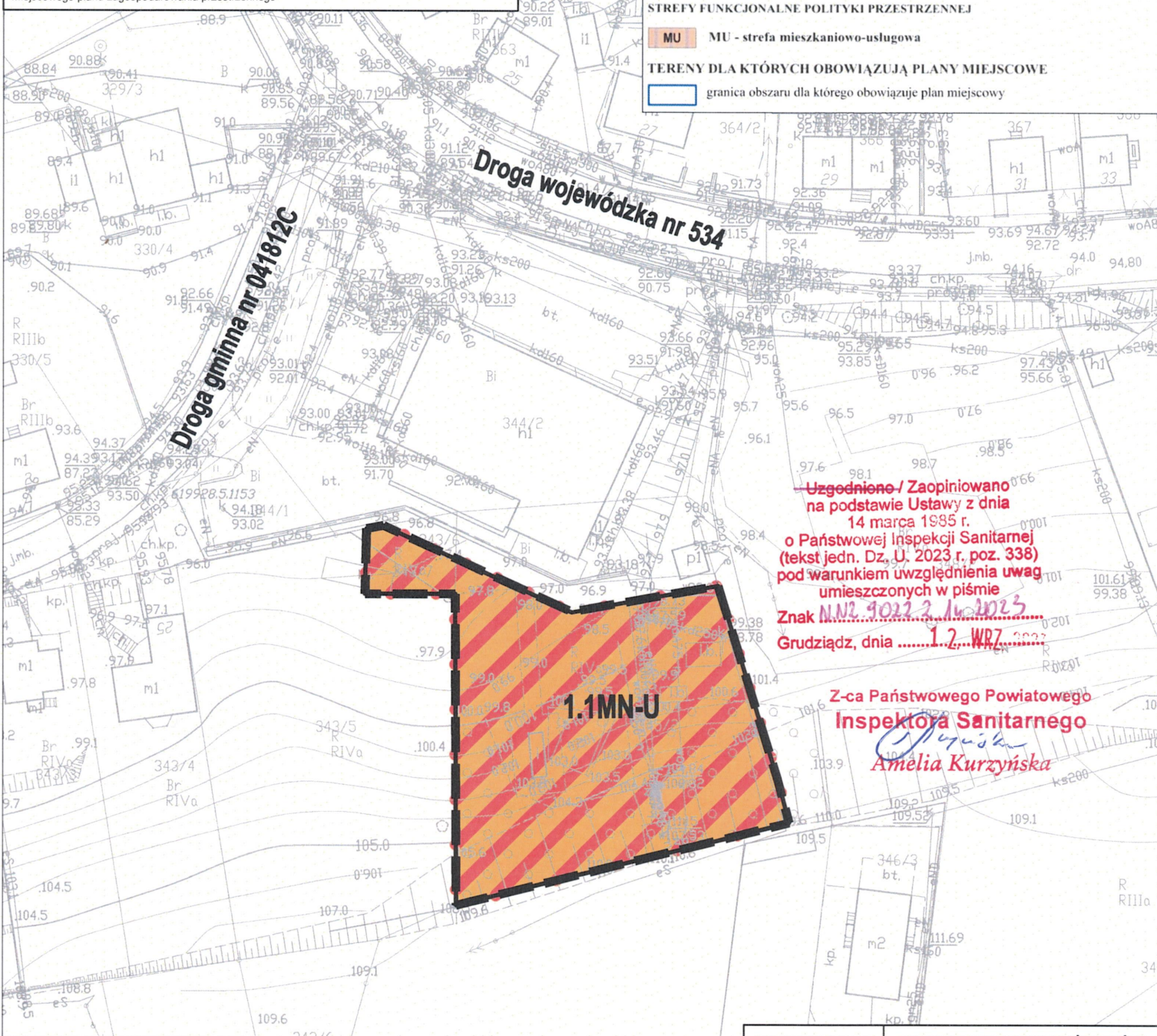
GRANICA OBSZARU OBJĘTEGO MIEJSCOWYM PLANEM ZAGOSPODAROWANIA PRZESTRZENNEGO

KIERUNKI ROZWOJU STRUKTURY PRZESTRZENNEJ GMINY I PRZEZNACZENIE TERENÓW STREFY FUNKCJONALNE POLITYKI PRZESTRZENNEJ

MU - strefa mieszkaniowo-usługowa

TERENY DLA KÓRYCH OBOWIĄZUJĄ PLANY MIEJSCOWE

granica obszaru dla którego obowiązuje plan miejscowy



Uzgodniono/ Zaopiniowano
na podstawie Ustawy z dnia
14 marca 1985 r.
o Państwowej Inspekcji Sanitarnej
(tekst jedn. Dz. U. 2023 r. poz. 338)
pod warunkiem uwzględnienia uwag
umieszczonych w piśmie
Znak N.N.2.4022.2.14.1023
Grudziądz, dnia1.2. WRZ.....

Z-ca Państwowego Powiatowego
Inspektora Sanitarnego
Amelia Kurzyńska

KOPIA MAPY ZASADNICZEJ	
OŚRODEK GEODEZYJNY:	POWIATOWY OŚRODEK DOKUMENTACJI GEODEZYJNEJ I KARTOGRAFICZNEJ W GRUZIĄDZU
DATA:	24 KWIEŃNIA 2023 R.
LICENCJA NR:	6642.580.2023_0406_CL1
UKŁAD WSPÓLRZĘDNYCH:	2000/6

ORGAN SPORZĄDZAJĄCY	BURMISTRZ MIASTA I GMINY RADZYŃ CHEŁMIŃSKI
JEDNOSTKA PROJEKTOWA	
PROJEKTANT	mgr Artur Składanek
ASYSTENT PROJEKTANTA	inż. Marta Szydłowska
DATA:	lipiec 2023 r.



MIEJSCOWY PLAN ZAGOSPODAROWANIA PRZESTRZENNEGO DLA TERENÓW POŁOŻONYCH W SĄSIĘDZTWIE DROGI GMINNEJ NR 041812C I DROGI WOJEWÓDZKIEJ NR 534 ORAZ DROGI GMINNEJ NR 041809C, OBRĘB RADZYŃ CHEŁMIŃSKI, MIASTO RADZYŃ CHEŁMIŃSKI

Załącznik nr 2 do Uchwały nr
Rady Miejskiej Radzyna Chełmińskiego z dnia

0 25 1cm - 10m 50m

SKALA 1:1000

Powierzchnia obszaru objętego opracowaniem - ok. 0,12 ha

OZNACZENIA GRAFICZNE O CHARAKTERZE OBOWIĄZUJĄCYM

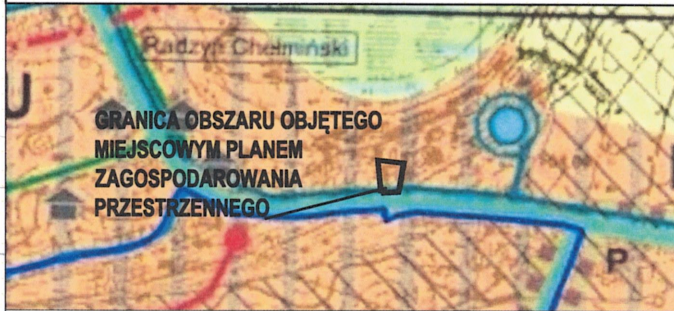
- GRANICA OBSZARU OBJĘTEGO MIEJSCOWYM PLANEM ZAGOSPODAROWANIA PRZESTRZENNEGO
- LINIA ROZGRANICZAJĄCA TERENY O RÓŻNYM PRZEZNACZENIU LUB RÓŻNYCH ZASADACH ZAGOSPODAROWANIA
- NIEPRZEKRACZALNA LINIA ZABUDOWY
- OZNACZENIE TERENU WYDZIELONEGO LINIAMI ROZGRANICZAJĄCYMI
- WYMIAROWANIE
- BUDYNEK ZABYTKOWY WPISANY DO WOJEWÓDZKIEJ I GMINNEJ EWIDENCJI ZABYTKÓW OBJĘTY OCHRONĄ KONSERWATORSKĄ NA PODSTAWIE PLANU MIEJSCOWEGO

PRZEZNACZENIE TERENU

- TEREN ZABUDOWY MIESZKANIOWEJ JEDNORODZINNEJ LUB USŁUG

Uwaga: Oznaczenia występujące na rysunku obowiązują wyłącznie w granicach opracowania planu miejscowego

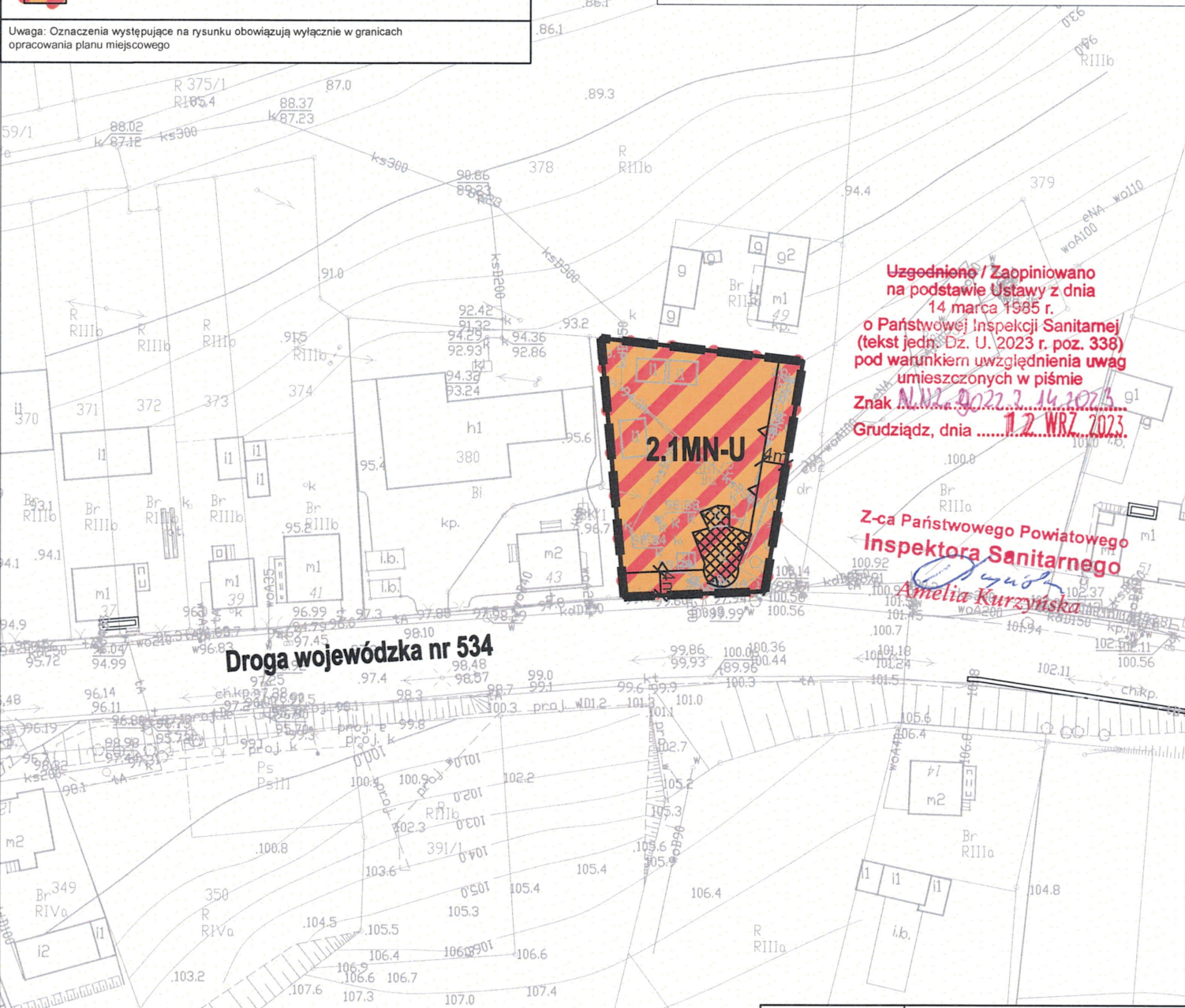
Wyrys ze Studium Uwarunkowań i Kierunków Zagospodarowania Przemysłowego Gminy Radzyń Chełmiński
Skala 1:10 000



GRANICA OBSZARU OBJĘTEGO MIEJSCOWYM PLANEM ZAGOSPODAROWANIA PRZESTRZENNEGO

KIERUNKI ROZWOJU STRUKTURY PRZESTRZENNEJ GMINY I PRZEZNACZENIE TERENÓW STREFY FUNKCJONALNE POLITYKI PRZESTRZENNEJ

- MU - strefa mieszkaniowo-usługowa



Uzgodniono / Zaopiniowano na podstawie Ustawy z dnia 14 marca 1985 r. o Państwowej Inspekcji Sanitarnej (tekst jedn. Dz. U. 2023 r. poz. 338) pod warunkiem uwzględnienia uwag umieszczonych w piśmie
Znak AN.17.2022.7.14.2023
Grudziądz, dnia 12 WRZ 2023

Z-ca Państwowego Powiatowego Inspektora Sanitarnego

Amelia Kurzyńska

KOPIA MAPY ZASADNICZEJ	
OŚRODEK GEODEZYJNY:	POWIATOWY OŚRODEK DOKUMENTACJI GEODEZYJNEJ I KARTOGRAFICZNEJ W GRUDZIĄDZU
DATA:	24 KWIECIEŃ 2023 R.
LICENCJA NR:	6642.580.2023_0406_CL1
UKŁAD WSPÓRZĘDNYCH:	20006

ORGAN SPORZĄDZAJĄCY	BURMISTRZ MIASTA I GMINY RADZYŃ CHEŁMIŃSKI
JEDNOSTKA PROJEKTOWA	
PROJEKTANT	mgr Artur Składanek
ASYSTENT PROJEKTANTA	inż. Marta Szydłowska
DATA:	lipiec 2023 r.



MIEJSCOWY PLAN ZAGOSPODAROWANIA PRZESTRZENNEGO DLA TERENÓW POŁOŻONYCH W SĄSIĘDZTWIE DROGI GMINNEJ NR 041812C I DROGI WOJEWÓDZKIEJ NR 534 ORAZ DROGI GMINNEJ NR 041809C, OBRĘB RADZYN CHELMIŃSKI, MIASTO RADZYN CHELMIŃSKI

Załącznik nr 3 do Uchwały nr
Rady Miejskiej Radzyna Chelmińskiego z dnia



OZNACZENIA GRAFICZNE O CHARAKTERZE OBOWIĄZUJĄCYM

- - GRANICA OBSZARU OBJĘTEGO MIEJSCOWYM PLANEM ZAGOSPODAROWANIA PRZESTRZENNEGO
- - LINIA ROZGRANICZAJĄCA TERENY O RÓŻNYM PRZEZNACZENIU LUB RÓŻNYCH ZASADACH ZAGOSPODAROWANIA

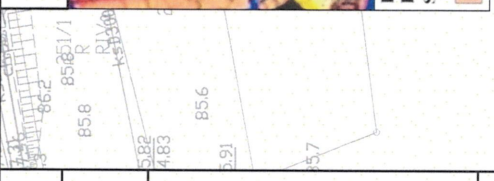
3.1KO - OZNACZENIE TERENU WYDZIELONEGO LINIAMI ROZGRANICZAJĄCYMI

KDL - TEREN DROGI LOKALNEJ

KO - TEREN OBSŁUGI KOMUNIKACJI

3P - TEREN ZIELENI URZĄDZONEJ

Uwaga: Oznaczenia występujące na rysunku obowiązują wyłącznie w granicach opracowania planu miejscowego



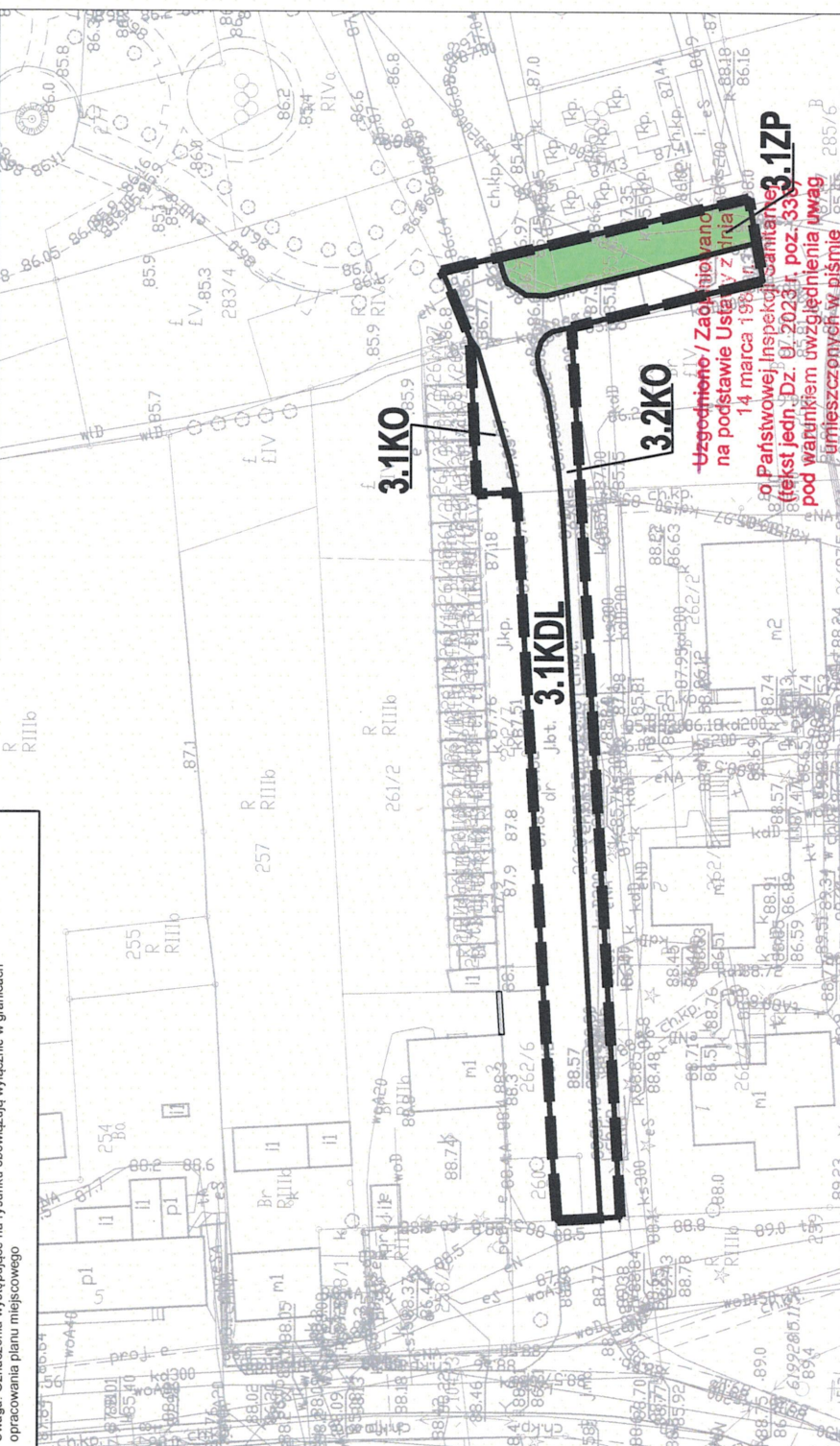
Wrys ze Studium Uwarunkowań i Kierunków Zagospodarowania Przemysłowego Gminy Radzyn Chelmiński
Skala 1:10 000



KIERUNKI ROZWOJU STRUKTURY PRZESTRZENNEJ GMINY I PRZEZNACZENIE TERENÓW

STREFY FUNKCJONALNE POLITYKI PRZESTRZENNEJ

MU - strefa mieszkaniowo-usługowa



3.1KO
3.2KO
3.1KDL

- Uzgodniono / Zaakceptowano na podstawie Ustawy z dnia 14 marca 1984 r. o Państwowej Inspekcji Sanitarnej (tekst jedn. Dz. U. 2023 r., poz. 338) pod warunkiem uwzględnienia uwag zamieszczonych w piśmie