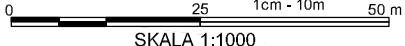




# PROGNOZA ODDZIAŁYWANIA NA ŚRODOWISKO

## MIEJSCOWY PLAN ZAGOSPODAROWANIA PRZESTRZENNEGO DLA TERENÓW POŁOŻONYCH W SĄSIĘDZTWIE DROGI GMINNEJ NR 041812C I DROGI WOJEWÓDZKIEJ NR 534 ORAZ DROGI GMINNEJ NR 041809C, OBREB RADZYŃ CHEŁMIŃSKI, MIASTO RADZYŃ CHEŁMIŃSKI

Załącznik nr 3 do Uchwały nr .....  
Rady Miejskiej Radzyna Chełmińskiego z dnia .....



SKALA 1:1000

Powierzchnia obszaru objętego opracowaniem - ok. 0,17 ha

### OZNACZENIA GRAFICZNE O CHARAKTERZE OBOWIĄZUJĄCYM

**---** - GRANICA OBSZARU OBJĘTEGO MIEJSCOWYM PLANEM ZAGOSPODAROWANIA PRZESTRZENNEGO

**---** - LINIA ROZGRANICZAJĄCA TERENY O RÓŻNYM PRZEZNACZENIU LUB RÓŻNYCH ZASADACH ZAGOSPODAROWANIA

**3.1KO** - OZNACZENIE TERENU WYDZIELONEGO LINIAMI ROZGRANICZAJĄCYMI

### PRZEZNACZENIE TERENÓW

**KDL** - TEREN DROGI LOKALNEJ

**KO** - TEREN OBSŁUGI KOMUNIKACJI

**ZP** - TEREN ZIELENI URZĄDZONEJ

Uwaga: Oznaczenia występujące na rysunku obowiązują wyłącznie w granicach opracowania planu miejscowego

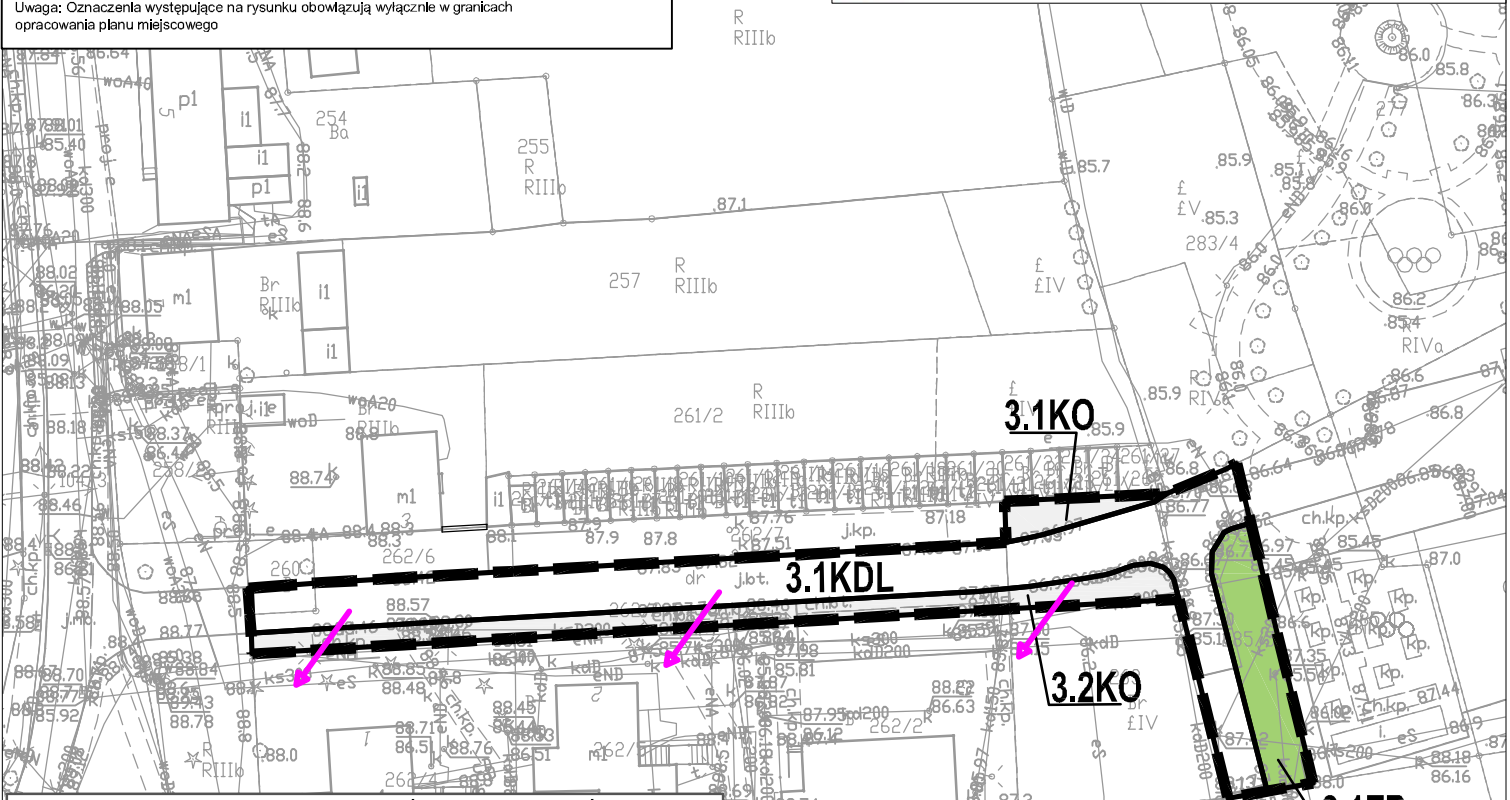
Wyrys ze Studium Uwarunkowań i Kierunków Zagospodarowania Przemysłowego Gminy Radzyń Chełmiński  
Skala 1:10 000



GRANICA OBSZARU OBJĘTEGO MIEJSCOWYM PLANEM ZAGOSPODAROWANIA PRZESTRZENNEGO

KIERUNKI ROZWOJU STRUKTURY PRZESTRZENNEJ GMINY I PRZEZNACZENIE TERENÓW STREFY FUNKCJONALNE POLITYKI PRZESTRZENNEJ

**MU** MU - strefa mieszkaniowo-usługowa



### PROGNOZA ODDZIAŁYWANIA NA ŚRODOWISKO USTALEŃ ZMIANY MPZP

Oznaczenie terenu	Rodzaj oddziaływania	Stopień zmian
	- wzrost powstawania źródeł hałasu wzdłuż istniejących dróg oraz zwiększenie emisji spalin;	Średnio istotny
<b>KDL</b> <b>KO</b>	- zwiększenie hałasu związanego z transportem towarów oraz hałasu bytowego (mieszkańcy, pracownicy, klienci);	Średnio istotny
Pozytywne oddziaływanie na środowisko		
<b>ZP</b>	- zachowanie udziału powierzchni biologicznie czynnej na poziomie minimum 70 %;	Istotny

OPRACOWANIE : LISTOPAD 2023 R.

ORGAN SPORZĄDZAJĄCY BURMISTRZ MIASTA I GMINY RADZYŃ CHEŁMIŃSKI

JEDNOSTKA PROJEKTOWA **BIURO ARTUR SKŁADANEK URBANISTYCZNE**

PROJEKTANT ASYSTENT PROJEKTANTA DATA: listopad 2023 r. mgr Artur Składanek inż. Marta Szydłowska