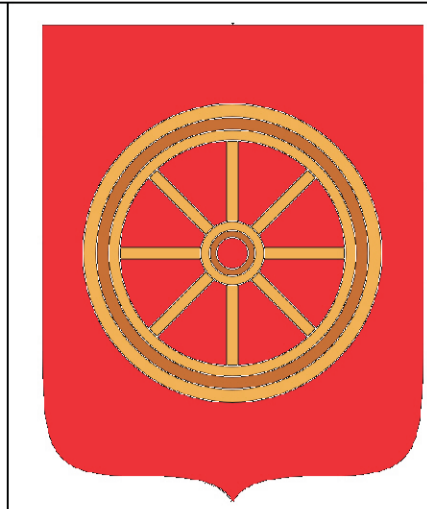
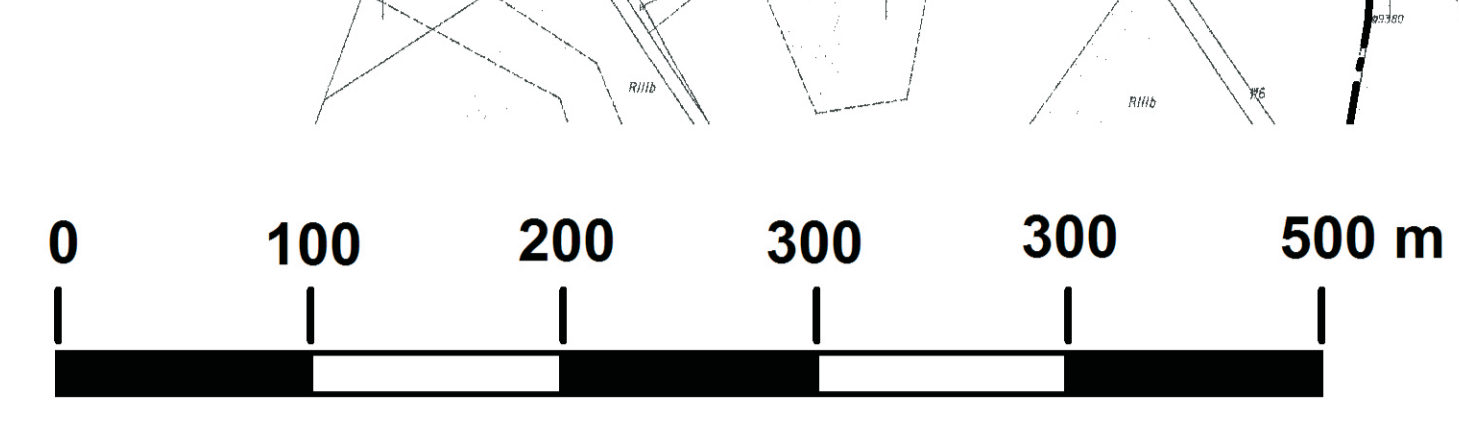


MIEJSCOWY PLAN ZAGOSPODAROWANIA PRZESTRZENNEGO W CZĘŚCI MIEJSCOWOŚCI DĘBIENIEC

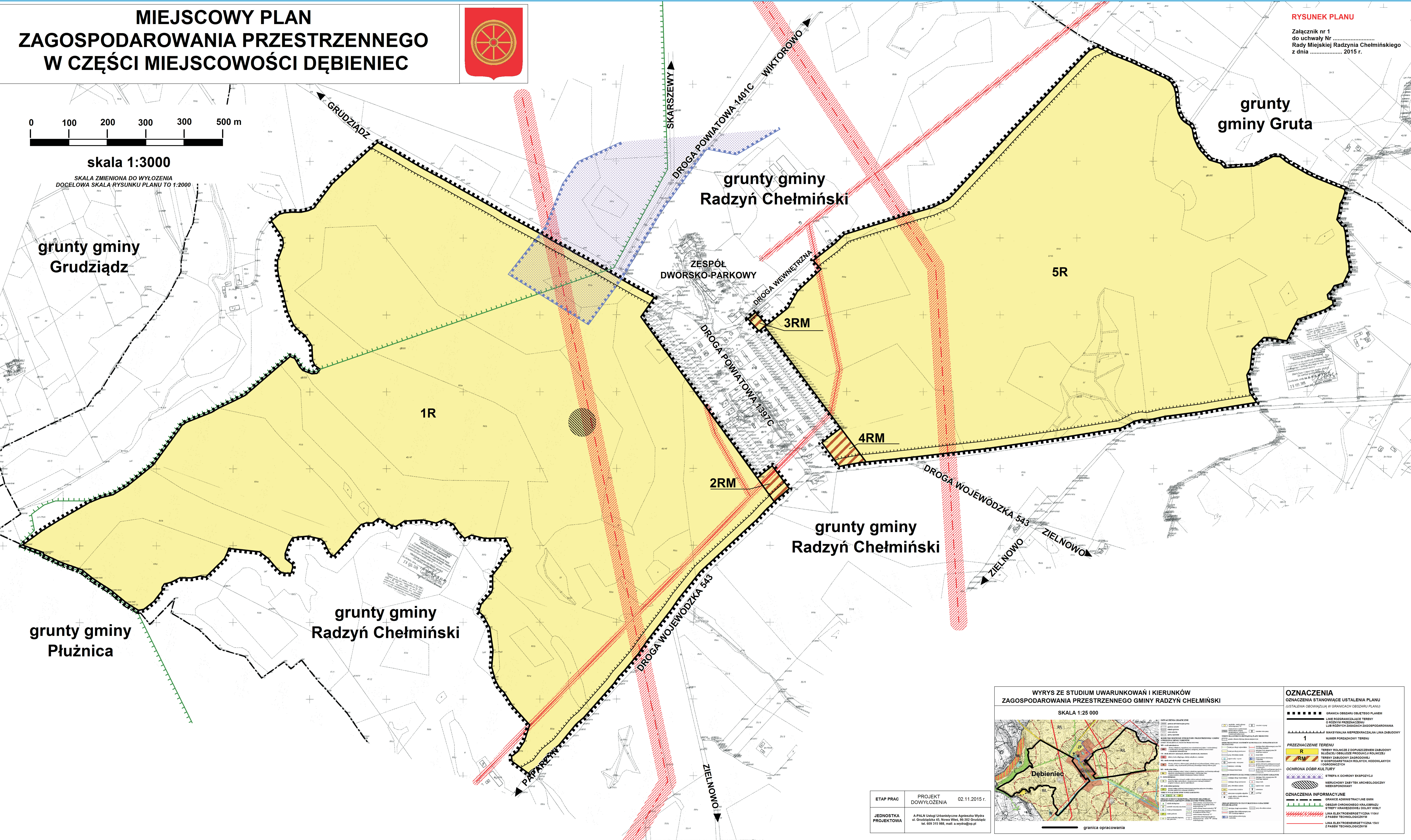


RYСУNEK PLANU
Załącznik nr 1 do uchwały Nr Rady Miejskiej Radzyń Chełmiński z dnia 2015 r.



skala 1:3000

SKALA ZMIENIONA DO WYŁOŻENIA
DOCELOWA SKALA RYSUNKU PLANU TO 1:2000



grunty gminy
Grudziądz

grunty gminy
Radzyń Chełmiński

grunty
gminy Gruta

ZESPÓŁ
DWORSKO-PARKOWY

5R

1R

3RM

4RM

grunty gminy
Radzyń Chełmiński

grunty gminy
Płużnica

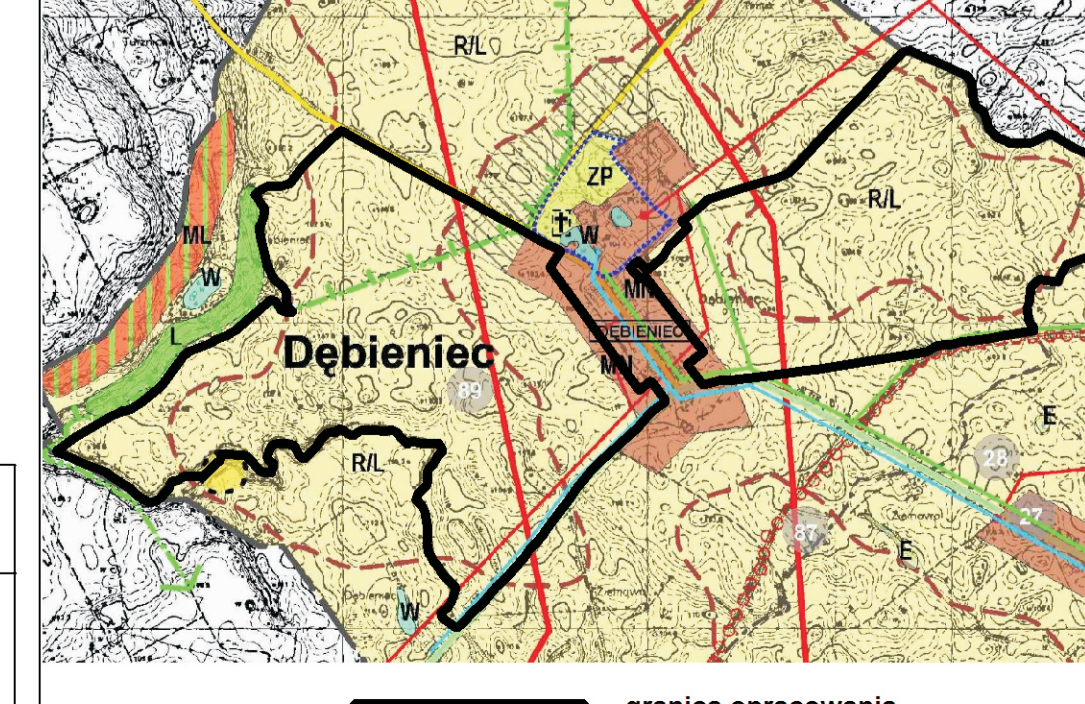
grunty gminy
Radzyń Chełmiński

ETAP PRAC
PROJEKT DOWYŁOŻENIA 02.11.2015 r.

JEDNOSTKA PROJEKTOWA
A-PALM Usługi Urbanistyczne Agnieszka Wydra
ul. Grudzińska 45, Nowe Wiśki, 85-302 Grudziądz
tel. 609 315 988, mail: a.wydra@pwp.pl

WYRYS ZE STUDIUM UWARUNKOWAŃ I KIERUNKÓW ZAGOSPODAROWANIA PRZESTRZENNEGO GMINY RADZYŃ CHEŁMIŃSKI

SKALA 1:25 000



PRZEZNACZENIE TERENU	
	TERENY ROLNICZE Z ODDZIĘŻENIEM SĄRODOWY SŁUŻĄCY OBSŁUDZE PRODUKCJI ROLNICZEJ
	TERENY ZABUDOWY ZAGRODOWEJ W ODDZIĘŻENIACH ROLNICZYCH, WODOLANYCH I ODPOWIEDNICH

OZNACZENIA	
	GRANICA OBSZARU OBLIEGOSZCENIA PLANU
	GRANICE ADMINISTRACYJNE GMIN
	STREŻY KRAJOWEJ I DOLNY WISŁY
	LINIA ELEKTROENERGETYCZNA 110KV Z PASEM TECHNOLOGICZNYM
	LINIA ELEKTROENERGETYCZNA 15KV Z PASEM TECHNOLOGICZNYM

granica opracowania